



MANUAL DE
INSTALAÇÃO
**ELEMENTO
TÁTIL INOX**



**PLANETA
ACESSÍVEL**



**PLANETA
ACESSÍVEL**



planetaacessivel.com.br

Você acaba de adquirir um produto da mais alta qualidade. Neste manual você terá informações de como instalar e conservar corretamente o seu produto.



Produto: Elemento Tátil Metálico – Modelo Direcional e Alerta

Material: Aço Inox 430

Fixação: Parafusos de aço inox com buchas.

Aplicação: Ambientes internos e externos – tráfego intenso

USO E OPERAÇÃO

- O piso tátil é de uso exclusivo para orientação de pessoas com deficiência visual.
- Deve permanecer livre de obstáculos e com peças bem fixadas ao piso base, garantindo segurança na locomoção.
- Seu uso em áreas de circulação exige que a estrutura esteja firme. Qualquer soltura de peças pode comprometer a acessibilidade e gerar risco de queda.

ROTINA DE INSPEÇÃO (PREVENTIVA)

Recomenda-se um plano de vistoria com a seguinte frequência:

Área

Interna – tráfego leve

Interna – tráfego alto

Externa (exposição direta)

Frequência mínima recomendada

Mensal

Quinzenal

Semanal

Itens a inspecionar:

- Parafusos afrouxados ou ausentes
- Peças com movimento ou vibração perceptível
- Presença de resíduos nas buchas
- Alinhamento das peças
- Fixação nivelada com o piso

MANUTENÇÃO CORRETIVA

CASO OCORRA SOLTURA DE PEÇAS:

1. Remoção completa da peça solta.

2. Verificação do estado da bucha e do furo:

- Se a bucha estiver gasta ou girando solta, substituí-la.
- Se o furo estiver comprometido, fazer alargamento técnico com resina epóxi + nova bucha.

3. Reposicionamento e reaperto do parafuso, com torque apropriado.

4. Substituição imediata de parafusos com rosca desgastada.

5. Para ambientes externos, aplicar **antiferrugem** ou selador de junta para impedir infiltração pela rosca.

LIMPEZA E CONSERVAÇÃO

Produtos permitidos:

- Pano úmido com detergente neutro
- Esponja macia
- Água morna

Proibido utilizar:

- Produtos com cloro ou ácido
- Palhas de aço ou escovas metálicas
- Detergentes industriais alcalinos

Procedimento ideal:

1. Limpeza com sabão neutro e pano úmido.
2. Enxágue com água limpa.
3. Secagem com pano seco para evitar manchas.

Manchas ou oxidações localizadas:

- Usar **removedor específico para aço inox** com pano de microfibra.

AÇÕES DE PREVENÇÃO

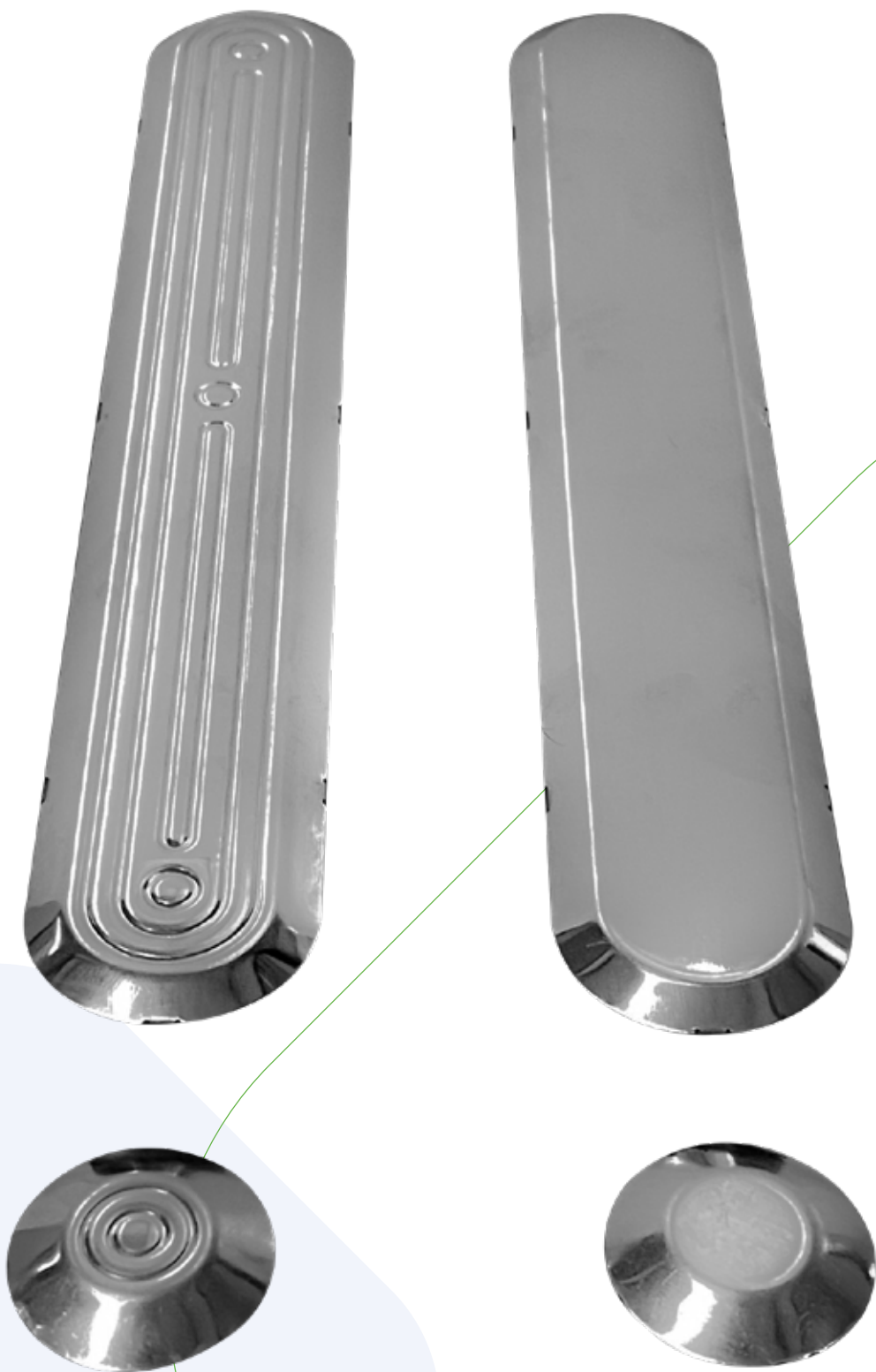
- **Evite tráfego de rodízios metálicos diretamente sobre o piso tátil.**
- **Evite impacto direto com objetos pesados** sobre as placas.
- Em áreas externas, aplique selante de junta ao redor da base de cada peça para evitar infiltrações que desloquem as buchas.

VIDA ÚTIL ESTIMADA

10 a 15 anos, desde que realizadas as inspeções e manutenções preventivas.

RESPONSABILIDADE E GARANTIA

- A garantia do fabricante cobre **defeitos de fabricação das peças**, não incluindo falhas causadas por **instalação inadequada, manutenção negligente ou uso indevido**.
- Recomenda-se manter **registro das manutenções e inspeções realizadas**.





**PLANETA
ACESSÍVEL**

Endereço: Rua Bragança, 85, Centro - Piracaia - SP

E-mail: atendimento@planetaacessivel.com.br

Telefone: (11) 2430-1053 | (11) 4036-7986

Whatsapp: (11) 91977-0353